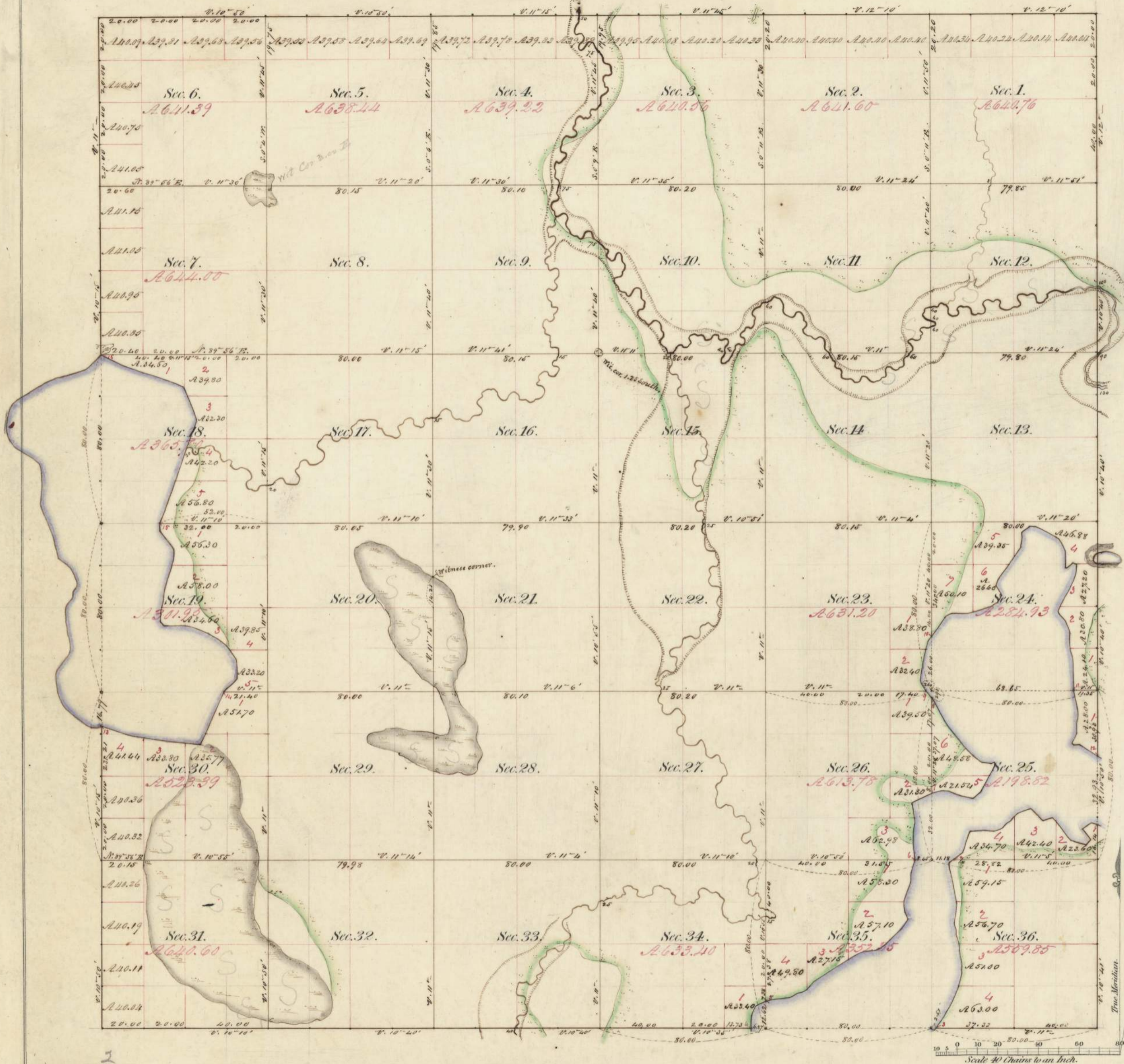


Township N<sup>o</sup> 105 N. Range N<sup>o</sup> 27 West, 5<sup>th</sup> Mer.



Meanders of Lakes					
Posts	Courses	Ch. Lk.	Posts	Courses	Ch. Lk.
Lake in sections 24, 25, 26, 30, 35 & 36.					
			7	N. 65° 36'	10.55
beginning at N. Post in East Boundary on South side of Lake.					
			14	S. 25° E.	27.77
				S. 75° E.	4.00
				East	4.00
				S. 47° E.	9.00
				S. 37° E.	10.00
				S. 39° E.	11.00
				S. 71° E.	10.00
				North	11.00
				S. 45° E.	2.00
				S. 12° E.	4.50
				S. 7° E.	6.00
				S. 16° E.	15.00
				S. 3° E.	7.00
				S. 38° E.	10.00
			15	S. 6° E.	4.05
				S. 20° E.	52.00
				S. 21° E.	16.00
				S. 70° E.	25.00
			16	S. 64° 37'	14.92
				S. 35° E.	11.50
				S. 61° E.	3.00
				East	5.50
				S. 76° E.	12.50
				S. 42° E.	2.00
				S. 60° E.	1.50
				S. 28° E.	3.50
				S. 35° E.	4.00
				S. 19° E.	3.00
				S. 36° E.	18.50
				S. 7° E.	5.50
				S. 5° E.	2.00
				S. 55° E.	5.00
				S. 37° E.	2.00
				S. 61° E.	13.00
				S. 30° E.	7.00
				South	8.00
				S. 71° E.	1.00
				S. 49° E.	3.00
				S. 78° E.	2.00
				S. 9° E.	5.50
				S. 21° E.	17.00
				S. 12° E.	1.50
				S. 45° E.	3.50
				S. 22° E.	7.50
				South	8.50
				S. 20° E.	4.00
				South	6.00
				S. 4° E.	5.00
			11	South	3.25
				S. 52° E.	6.00
				S. 68° E.	2.50
				S. 2° E.	11.50
				S. 2° E.	2.50
				S. 15° E.	2.00
				South	5.00
				S. 25° E.	4.50
				S. 46° E.	.50
				S. 81° E.	3.00
			12	S. 58° E.	9.90
				South	4.00
				S. 16° E.	6.10
Lake in Sections 18, 19 & 20 begin at NE Post in W. boundary in Sec. 20 on South Side of Lake.					
				S. 37° E.	7.00
				North	5.00

Total 12, 20, 74

Total number of Acres 31111.94

Surveys Designated.	By Whom Surveyed	Date of Contract.	Amount of Surveys M. Ch. Lk.	When Surveyed.	When Changed in the Sur. Gen. Acc.
Township lines.	John Call	June 20 <sup>th</sup> 1854	24, 00, 00	July 1854	
Subdivisions.	John Quilty	July 10 <sup>th</sup> 1854	68, 14, 79	July 1854	

The above Map of Township N. 105 North of Range N. 27 West of the 5<sup>th</sup> Principal Meridian Minnesota is strictly conformable to the field notes of the survey thereof on file in this Office which have been examined and approved.

Surveyor General's Office  
 Dubuque, March 15, 1855

Warner Lewis  
 Sur. Gen.